



## Was ist, wenn Sie nicht mehr alles können?

Wie wichtig ist es für Sie,  
... Dinge im Griff zu haben? Oder sie zu begreifen?  
... sich in etwas reinzuknien? Und immer wieder aufzustehen?  
... andere zu verstehen? Oder sich Gehör zu verschaffen?  
... ein Auge auf etwas zu werfen?  
Und es dann festzuhalten?

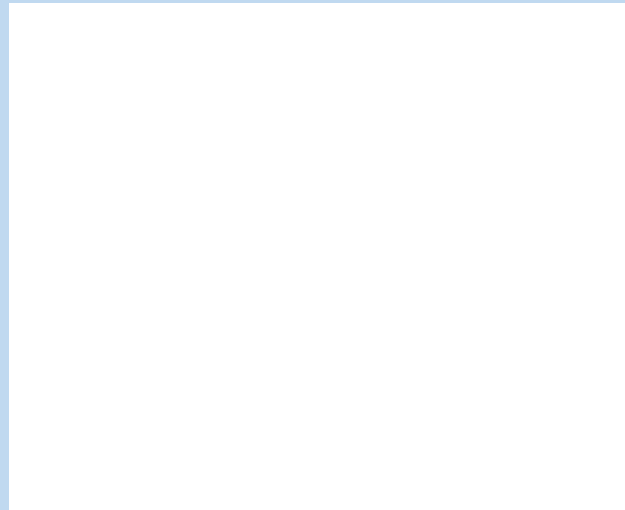
Ihre körperlichen und geistigen Fähigkeiten sind die Grundlage für Ihr berufliches und privates Leben. Wie wichtig sie sind, merkt man oft erst, wenn auch nur eine ausfällt. Sie müssen Ihr Leben umorganisieren, beruflich kürzertreten oder können gar nicht mehr arbeiten. Ihr Einkommen wird weniger oder fällt ganz weg. Wie finanzieren Sie dann Ihren Lebensunterhalt?

## Der Weg zu Ihrem ExistenzPlan

Ein erster Schritt auf dem Weg zu Ihrem individuellen **ExistenzPlan**-Tarif ist Ihre Antwort auf die Frage: Welche Grundfähigkeiten benötigen Sie für Ihren beruflichen oder auch privaten Alltag?

- **ExistenzPlan aktiv:** eine Absicherung der körperlichen Aktivitäten. Auch die Voraussetzungen für ein eigenständiges Leben sind versichert.
- **ExistenzPlan kreativ:** wenn Ihnen wichtig ist, dass auch Ihre intellektuellen Fähigkeiten in den Versicherungsschutz einbezogen werden.

Wir beraten Sie gerne!



**ExistenzPlan:**  
Sichern Sie Ihr Können ab!

 **die Bayerische**  
Neue Bayerische Beamten Lebensversicherung AG  
Thomas-Dehler-Str. 25 | 81737 München  
089/6787-0 | F 089/6787-9150  
[diebayerische.de](http://diebayerische.de)

B 491006 (02.19)

 **die Bayerische**  
Versichert nach dem Reinheitsgebot

## ExistenzPlan – ein guter Plan für Sie:

Sichern Sie ganz einfach Ihre körperlichen und geistigen Grundfähigkeiten ab. Die vereinbarte Leistung erhalten Sie als monatliche Rente, bereits beim Verlust von nur einer Fähigkeit für mindestens 6 Monate:

- solange die Beeinträchtigung anhält,
- falls gewünscht sogar bis zum 67. Lebensjahr,
- auch wenn Sie trotz der Beeinträchtigung weiter arbeiten.

### Ideal für...



Kinder ab 3 Jahre



Junge Leute



Handwerker und körperlich Tätige



Medizinisch und sozial Tätige



Kreative (z. B. Schauspieler oder Blogger)



Umweltbewusste (s. Option „Mobilität“)

### Ihre Vorteile:

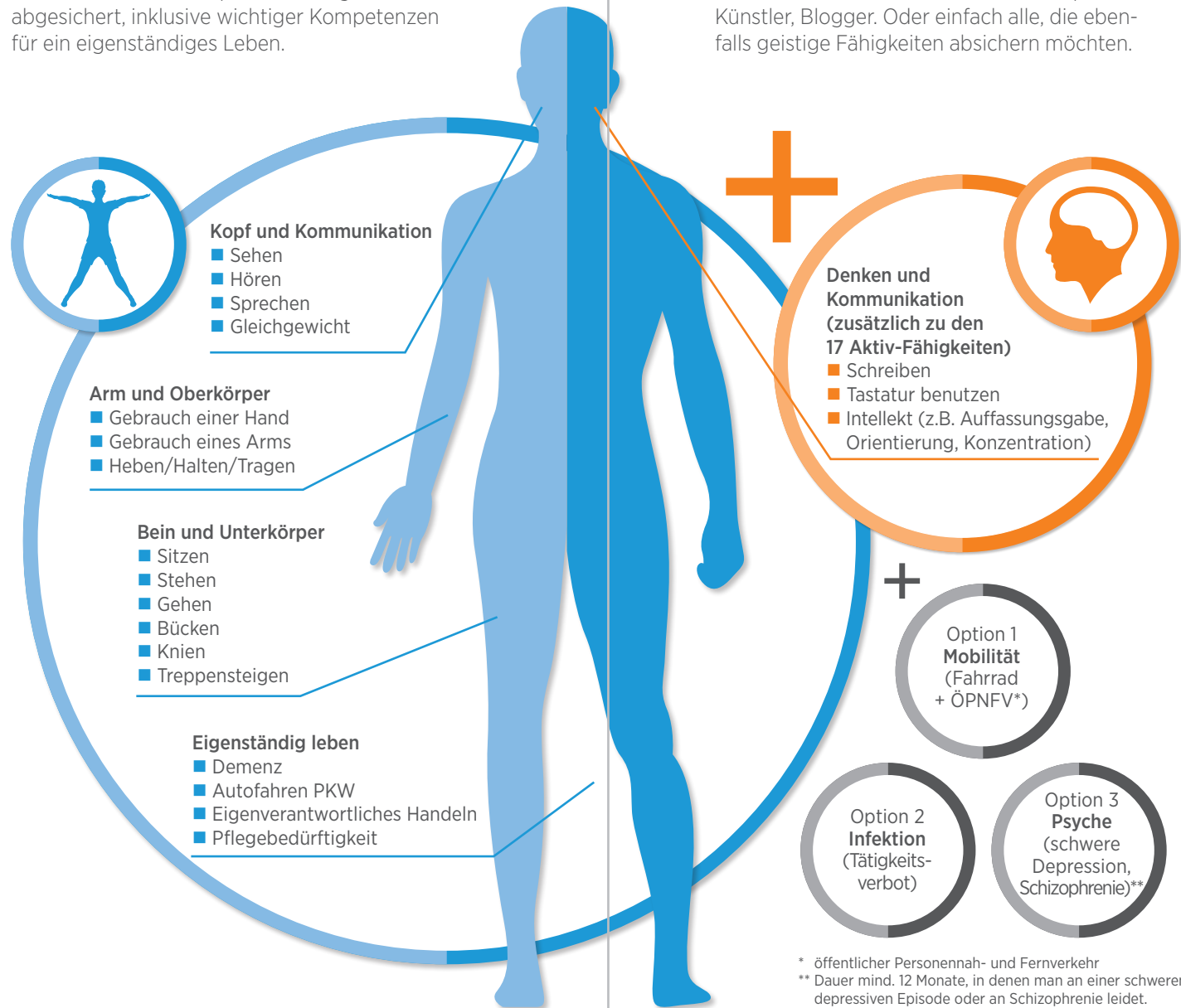
- **Frühe finanzielle Sicherheit:** 6 Monate sind ein sehr kurzer Prognosezeitraum
- **Günstig für Sie:** Verlust der Fähigkeit "Autofahren PKW" in beiden Tarifen inklusive
- **Ihr Leben ändert sich:** ExistenzPlan bietet zahlreiche Nachversicherungsmöglichkeiten
- **Super-Plus für alle unter 30 Jahre:** nach 5 Jahren Wechseloption zu BU-Absicherung der Bayerischen – ohne weitere Gesundheitsprüfung

## 2 Tarife und 3 Optionen – gestalten Sie Ihren individuellen ExistenzPlan:

### ExistenzPlan aktiv

#### 17 versicherte Grundfähigkeiten

Hier sind vor allem körperliche Fähigkeiten abgesichert, inklusive wichtiger Kompetenzen für ein eigenständiges Leben.



### ExistenzPlan kreativ

#### 20 versicherte Grundfähigkeiten

Ideal für alle Kreativen wie z.B. Schauspieler, Künstler, Blogger. Oder einfach alle, die ebenfalls geistige Fähigkeiten absichern möchten.

\* öffentlicher Personennah- und Fernverkehr

\*\* Dauer mind. 12 Monate, in denen man an einer schweren depressiven Episode oder an Schizophrenie leidet.